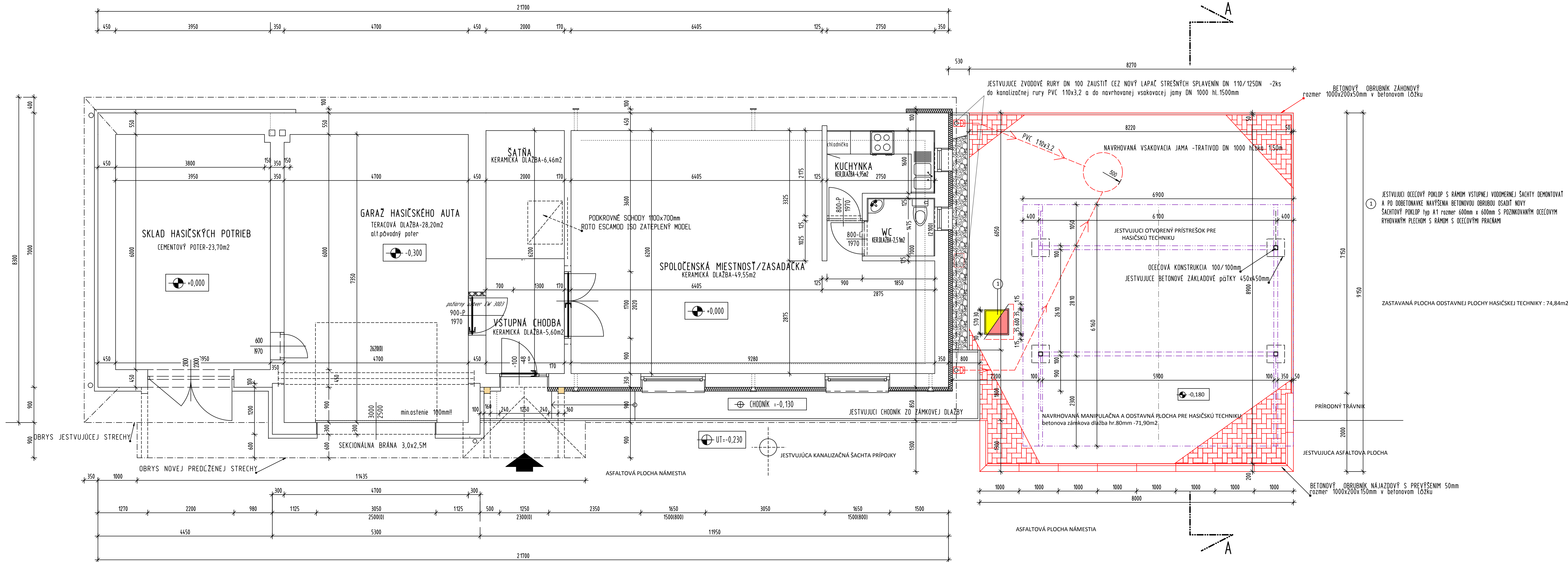
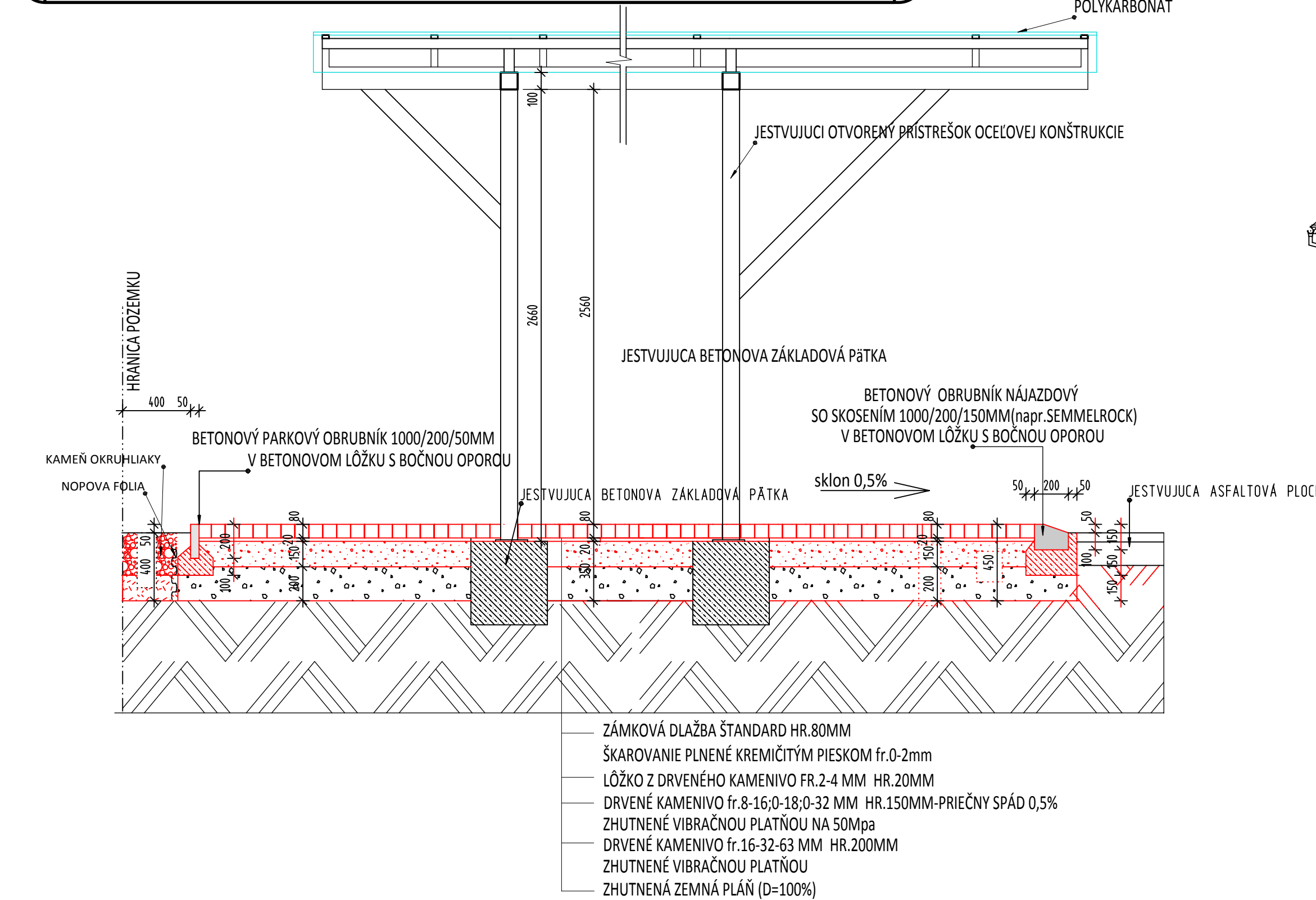


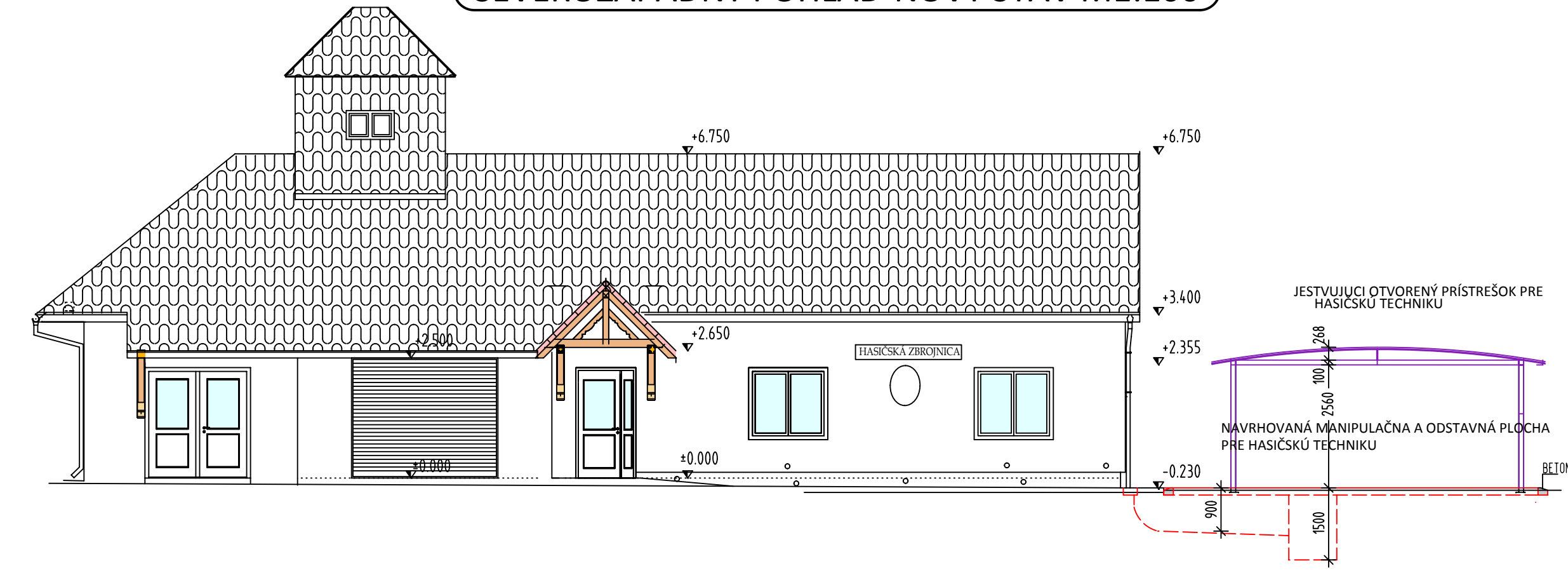
PŌDORYS 1.NADZEMNÉHO PODLAŽIA-NOVÝ STAV M=1:50



POZDĽŽNÝ REZ A-A Odstavňou plochou M 1:25



SEVEROZÁPADNÝ POHLAD-NOVÝ STAV M1:100



- ZNAČENIE HMŔŔ:**
- EXISTUJÚCE KONŠTRUKCIE
  - BORACIE PRÁCE
  - NAVROVÁNE KONŠTRUKCIE
  - EXISTUJÚCI OTVORENÝ PRÍSTREŠOK OCELOVEJ KONŠTRUKCIE
  - BETONOVÁ ZÁMKOVÁ DLAŽBA HR.80MM
  - BETONOVÝ OBRUBNÍK ZÁHONOVÝ rozmer 1000x200x50mm OSADENÝ V BETONOVOM LŔŽKU S BOČNOU OPOROU
  - BETON PROSTÝ C 12/15
  - BETON STN EN 206-1 - C 12/15 - XF1; XA11(SK) - CL 0,4 - Dmax 16 -S3
  - STROKODRVINA ZHUTNENÁ NA Ede1,2-80MPa; Ede1,2/Ede1 2,5
  - RASŤLÁ ZEMLINA
  - NASYPANÁ ZEMLINA
  - VOĽNE LŔŽENÉ OKRUHLIANKY -KAMENE

DŔŽEŽITÉ UPOZORNENIE:  
PRI REALIZÁCI STAVBY SA MUSÍ DODÁVATEĽ STAVEBNÝCH A MONTÁŽNÝCH PRÁC RIADIŤ  
VÝHLÁŠKOU MPSVAR SR Č.147/2013 Z.B.Z.,KTOROU SA USTANOVUJÚ PODROBNOSTI NA  
ZAISTENIE BEZPEČNOSTI A OCHRANY ZDRAVIA PRI STAVEBNÝCH PRÁČACH A PRÁČACH S  
NIMI SÚVISIACIMI A PODROBNOSTI O ODBORNEJ SPŔŠOBILOSTI NA VÝKON NIEKTORÝCH  
PRACOVNÝCH ČINNOSTÍ.

Obsah tohto výkresu je chránený zákonom o autorských práčach,preto kopírovanie ,rozmažovanie alebo prenechanie tretím osobám je trestné.	
AUTOR UMÍSTENIA STAVBY ING.ŠTRONCEROVÁ OLGA	ZODPOVEDNÝ PROJEKTANT ING.ŠTRONCEROVÁ OLGA
MIESTO STAVBY/NASTR.ÚZEMIE: ZABOKREKY	POZEMOK PARCEĽNE ČÍSLO: KN-C-37; KN-E-1009/1
STAVEBNÍK: OBEC ZABOKREKY ,03840 ZABOKREKY 145	MI. 0905 692 388 email: pabozorac @ gypa.sk
NAZOV STAVBY: TECHNICKÉ ZHODNOTENIE ODSTAVNEJ PLOCHY PRI BUDOVE HASIČSKEJ ZBRŔJNICE -OBEC ZABOKREKY	SKUPINA VÝKRESU M 1:50,M 1:25,M 1:100
STAVEBNÝ OBRAT: SO 01-SPEVNENÁ PLOCHA PRE HASIČSKÚ TECHNIKU	PROJEKT STAVBY PRE REALIZÁCIU-PPS
OBŠAH PŔDORYS PRÍZEMIA-NAVROVÁNY STAV,PRÍČNÝ REZ A-A POHLAD NOVÝ STAV	ČASŤ 1.1 ARCHITEKTONICKÉ STAVEBNÉ REŠENIE
	SO 01 / A / 02 / stavby objektu "stavebný výkres"